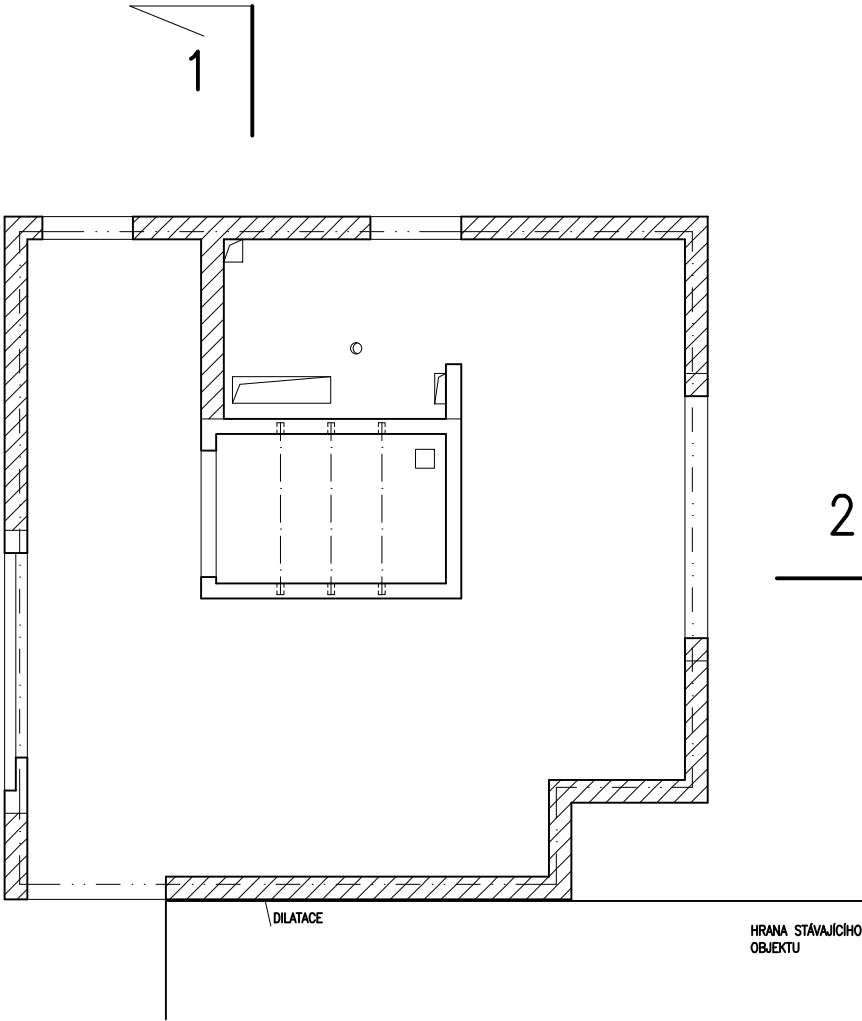
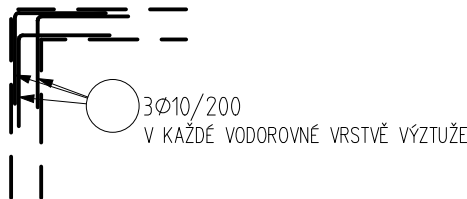


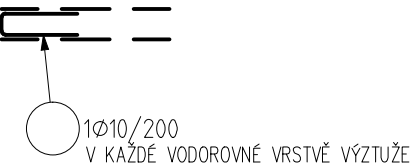
SCHÉMA PŮDORYSU  
1:100



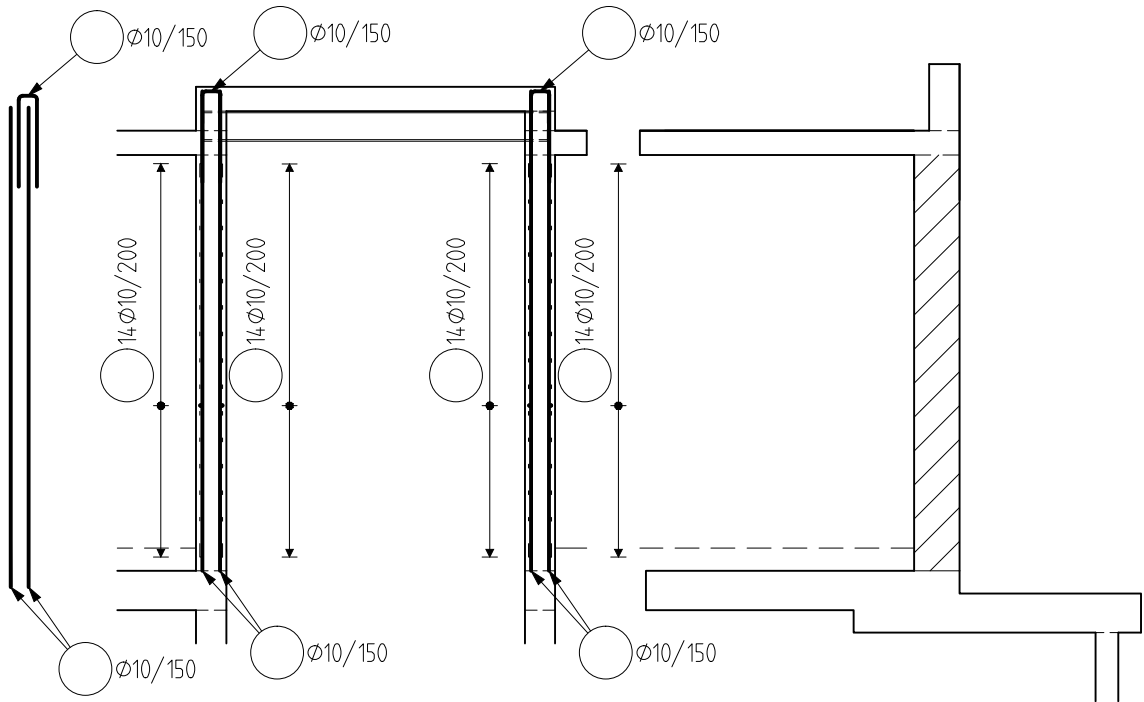
PŮDORYSNÉ SCHÉMA PROVÁZÁNÍ ROHŮ  
1:50



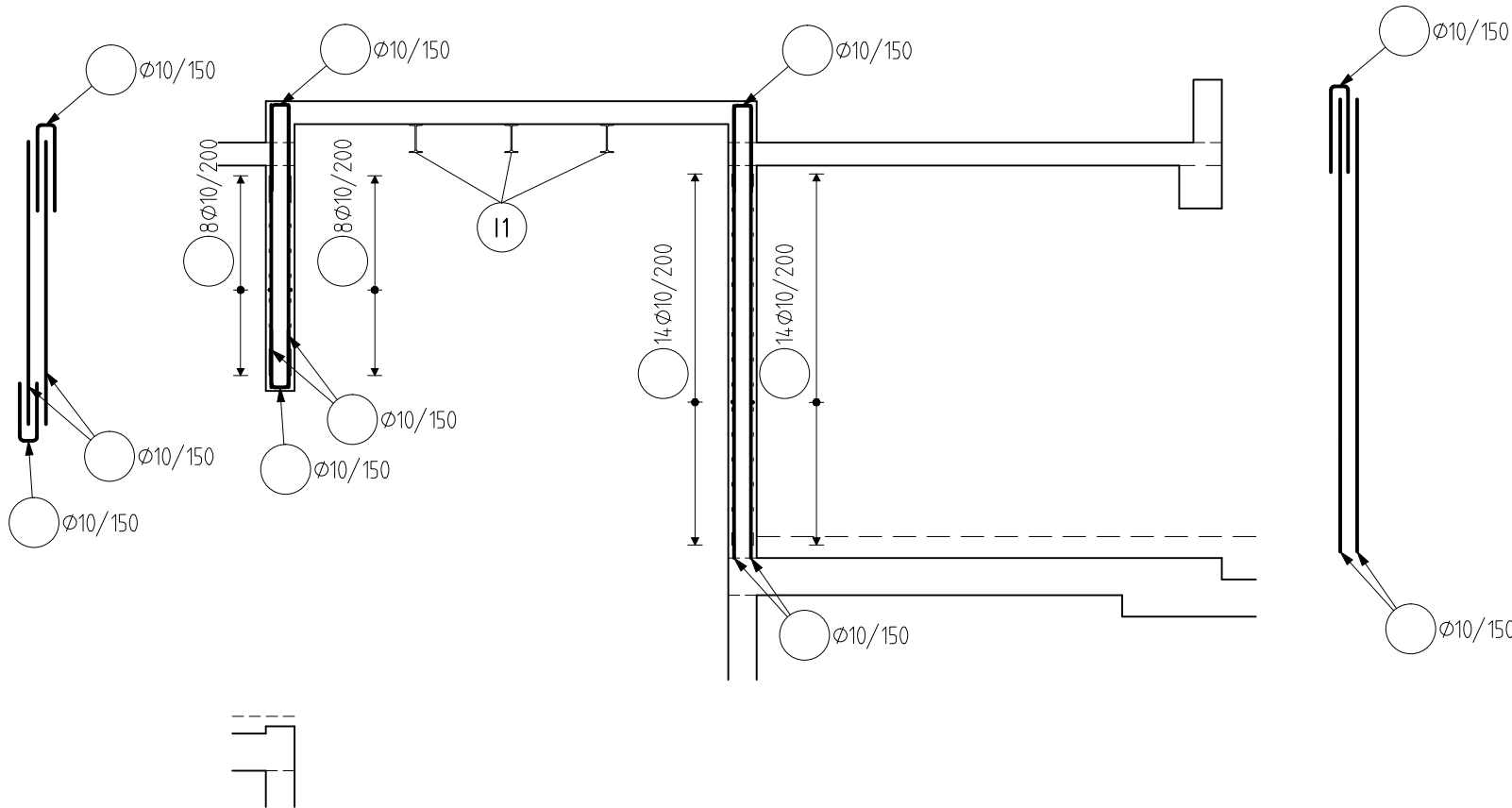
PŮDORYSNÉ SCHÉMA ZAKONČENÍ  
VODOROVNÉ VÝZTUŽE  
1:50



ŘEZ 1–1  
1:50



ŘEZ 2–2  
1:50



POZNÁMKY

- KONSTRUKČNÍ VÝZTUŽ DLE ZÁSAD ČSN EN 1992–1
- SPONY DO STĚN Ø6/500–500

ODHAD MNOŽSTVÍ VÝZTUŽE  
100 kg/m3

OCEL B 500B

UVADENE DELKY JSOU VZTAZENY K VNEJSIMU LICI PRUTU.  
POLOMERY OBLOUKU JSOU POLOMERY OHYBACÍCH TRNU,  
NEZNACENE POLOMERY JSOU 1/2 Øm,min (TAB. 8.1).  
NEZNACENE UHLY JSOU 45°, 90° resp 180°.  
ROVNE VLOŽKY JSOU VE VÝKAZU OZNACENE '\*'.  
CELKOVÉ DELKY VLOŽEK JSOU STRIZNE DELKY.

KRYTÍ 25 mm

NAVRŽENO DLE ČSN EN 1992–1–1:2011

KONTROLNÍ TŘÍDA 2 DLE ČSN EN 13670


VŠECHNY POUŽITÉ MATERIÁLY MUSÍ SPLŇOVAT POŽADAVKY TECHNICKÝCH NOREM  
A PŘÍSLUŠNÉ LEGISLATIVY ČESKÉ REPUBLIKY.  
VŠECHNY VÝROBKY MUSÍ BÝT POUŽITY V SOULADU S TECHNICKÝMI LISTY VÝROBCŮ.

±0,000 = 203,22 m n.m.

ZODPOVĚDNÝ PROJEKTANT	ING. LUKÁŠ LOUDIL autorizovaný inženýr ČKAIT 1004755   +420 723 111 671   loudil@loudilprojekt.cz
AUTOR	ING. ROMAN PINKAVA autorizovaný inženýr ČKAIT 1006417   +420 773 601 043   pinkava.roman@seznam.cz
SPOLUPRÁCE	LOUDIL projekt, s.r.o., Karlova 933/7, 614 00 Brno

<b>LOUDIL projekt, s.r.o.</b>
Karlova 933/7, 614 00 Brno
IČ: 06986935
tel. +420 723 111 671
e-mail: loudil@loudilprojekt.cz

ZODPOVĚDNÝ PROJEKTANT	ING. ARCH. TOMÁŠ JURÁK autorizovaný architekt ČKA 04380   +420 605 211 676   jurak@tjarchitekti.cz
AUTOR	Architekti Brno s.r.o., Chudčická 1352/10, 635 00 Brno-Bystřice
SPOLUPRÁCE	ING. ARCH. ANDREA KUČEROVÁ, ING. ARCH. ADAM MICHNA, ING. ARCH. ZUZANA ŠARMANOVÁ
INVESTOR	Hospic sv. Alžběty o.p.s.
MÍSTO AKCE	Kamenná 36, 639 00 Brno - Štýřice, parc. č. 759/1, 760, 761, 762, k.ú. Štýřice (610186)
OBJEKT STUPEŇ	SO 01 - KLÁŠTER PROVÁDĚCÍ DOKUMENTACE STAVBY (DPS)

	
<b>TJ ARCHITEKTI</b>	
RYBKOVA 28   OBJEKT 24   602 00 BRNO www.tjarchitekti.cz   info@tjarchitekti.cz	
DATUM	05 / 2018
FORMÁT	3 x A4
Č. ZAK.	1617
PARÉ	

ČÁST	D.1.2.2 STAVEBNÉ KONSTRUKČNÍ ŘEŠENÍ
VÝKRES	SVISLÉ KONSTRUKCE 3.NP - SCHÉMA VÝZTUŽE

MÉRITKO	1:50
ČÍSLO VÝKRESU	D.1.2.2.31